

室内用塗壁材

水を加えて塗るだけ!
お部屋を思い通りに
リフレッシュ!

不燃材料認定番号 NM-0868

北海道大学 先端科学技術共同研究センターとの共同研究



北のやすらぎ
10kg・20kg

北のやすらぎ スマイル 珪藻土

珪藻土
健康空間

生活の場である室内環境を改善する為の塗り壁材

結露・化学物質・大腸菌・緑濃菌等一般細菌の
除菌効果、カビ・ダニの発生をおさえる



調湿効果(吸放湿性)

結露防止やカビ、ダニをおさえ、アトピー、アレルギー体質の方にもやさしく、他の塗壁よりもすぐれた湿度調整機能の高い室内環境を保ちます
北海道庁特許 特許第2665293号



耐火性

火災にも有害ガスを発生させない一般のビニールクロスより耐火性のある塗壁材
不燃材料認定番号 NM-0868



化学物質の吸着

家族などが集まる居間や食堂、大切なお子様の部屋、寝室の家具や電化製品などから発生する化学物質を吸着し、軽減します



保温効果

土壁の持つ保温効果において高い湿度の抑減によりエネルギーの消費電力・暖房費をおさえCO₂を削減



再利用100%

環境問題にも配慮し、石油系を一切使用しない自然循環型素材でエネルギーを必要としない土壁と同じ100%再利用



CO₂削減効果

湿度調整によりクーラーの温度設定を上げ、保温効果により暖房温度を下げる事での効果があります



除菌効果

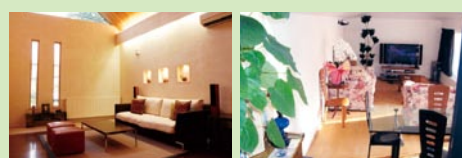
大腸菌や緑濃菌等、一般細菌の増殖をおさえます
北海道大学荒磯教授共同研究



防カビ効果

湿度の高い場所や梅雨の時期のカビの発生や増殖をおさえます

チヨダウーテでは、ロハス (LOHAS) の健康的で持続可能なライフスタイルを実現する為、一般の珪藻土よりすぐれた調湿機能 (珪藻土の3~5倍の吸放湿量) を持つ北海道稚内層珪藻土を主原料にしています。
北海道大学先端科学技術共同研究センター及び建築生体学研究会メンバーとの共同研究で生まれた「北のやすらぎ」は素材にこだわり、ドイツの天然接着剤・顔料を使用した機能重視の塗壁材で「快適な室内空間」と「自然環境」を大切に、安全で安心な住まいづくりをお手伝いいたします。



自然のやさしさでお部屋を簡単にリフレッシュ!

快適な湿度空間をつくります

主原料の稚内層珪藻岩は他の珪藻土、火山灰、貝殻類と比べ数倍の調湿機能があります。湿度が高くなると湿気を吸い、乾燥すると湿気を吐き出す自然の力によってお部屋を快適な湿度にコントロールします。
※スマイル製品の吸放湿量125g/m² 3mm厚(塗り素材のみ)(北海道立工業試験場試験)

● **同一材で下塗り・上塗りの施工ができます**

● **初めての人でも簡単に施工出来ます** 左官コテ、ローラーなどによるパターン仕上げも自由

● **2回塗り厚** 2.5~3mm 20kg 1袋あたりの施工面積10~12m²

● **不燃材料** 認定番号 NM-0868

健康な室内環境をつくります

結露の発生を防ぎ、カビ・ダニ・ウィルスなどの発生を抑えます。ホルムアルデヒド、トルエン等の化学物質を吸着します。

自然循環型素材を100%使用しています

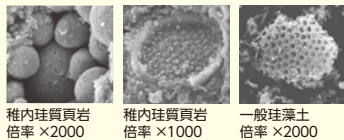
昔ながらの土壁と同じ考え方で作られた、安全な環境負荷低減壁材です。練って残った材料は硬くなくても、金槌などで細かく粉砕することで、再度使用できます。(残った材料を新たに壁面に塗る際には新しい材料に混ぜてお使いください。)

● **18色のカラーバリエーション**

※色見本につき、実際の色とは異なる場合があります。

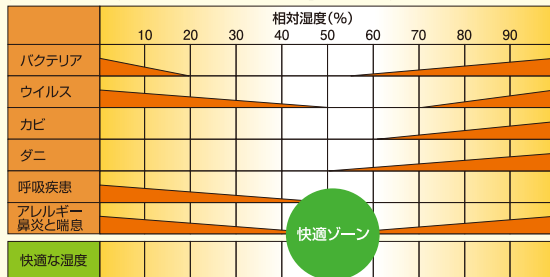


珪藻土に比べ、繊細な細孔による球状の微粒で構成されており、その細孔の容量が多いため、一般的な珪藻土の3倍以上の吸放湿機能を発揮する特性があります。



「健康と湿度」

菌などが発生、活動する湿度分布 (部分) (ASHRAE報告書「相対湿度と微生物の相対関係」1985年より)



施工マニュアル

- 練り方 ● 容器に材料を入れ、1袋(10kg)当り5~6ℓの水で練る。練る際、使用水の半分を入れて練り、それから徐々に加水して練り上げて下さい。練り方が少ないとパテヘラで塗った場合、色のスジが表面に出たりします。充分時間をかけて練り置き、その後良く練り返して下さい。
- 施工方法 ● 下地処理や仕上処理の塗りは塗り面単位に施工して下さい。色ムラの原因となります。必ず守って下さい。

石膏ボード (ベニヤモルタル系) アクや白華状態でも色ムラ防止 (リフォームの場合) 紙・布・ビニールクロスを剥がす(基本) 下地ボードの水引防止・乾燥亀裂防止・漆喰、砂壁の剥がれやすい部分の除去 ビニールクロスの上から塗ることは可能です。

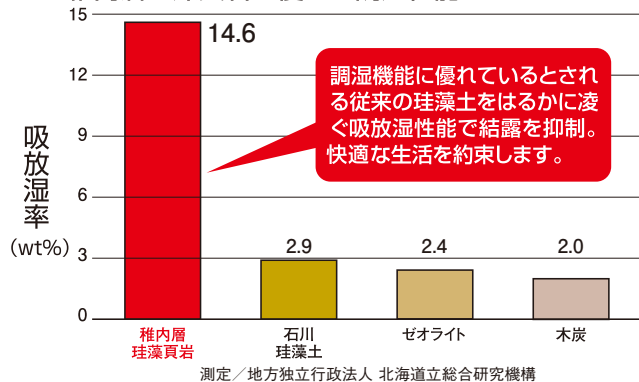
全面プライマー塗布(プライマー乾燥後、下地処理へ)

- 下地処理 ● (ジョイントテープ・コーナーテープ巾50mm以上) 入隅・出隅・ジョイント部・開口部等、割れが出やすい場所にジョイントテープ・コーナーテープを貼りジョイントコンパウンドで処理。

● 壁面に白木の見切りがついている場合は必ず防水クリア等を塗ってください。
● パターン仕上や塗厚により1袋当りの㎡数は変わります。
※ 施工の仕方によりましては、亀裂が入る場合があります。充分ご注意ください。
※ 取扱上、ご不明な点がございましたら販売店様にご相談下さい。

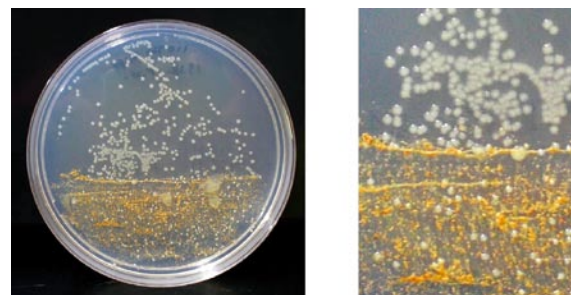
必ず別紙施工マニュアルをお読みください。

稚内層珪藻岩の優れた調湿性能



調湿機能に優れているとされる従来の珪藻土をはるかに凌ぐ吸放湿性能で結露を抑制。快適な生活を約束します。

大腸菌26時間培養後の菌コロニーの発生

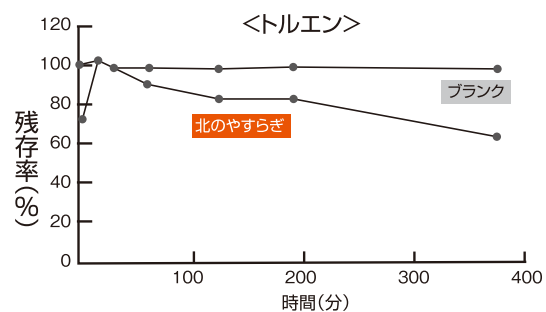
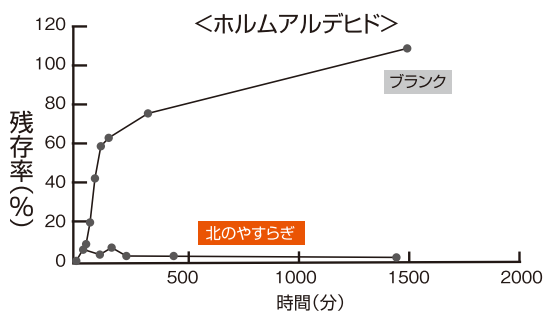


大腸菌塗布後、30mgの稚内珪藻岩を散布し、37℃で26時間培養したもの。上部の白い点が大きくなり大腸菌が増殖している。稚内珪藻岩散布部でもコロニーが発生するが、増殖は95%抑制されている。

拡大図

北海道大学 荒磯教授との共同研究

化学物質吸着試験結果 (測定:北海道立林産試験場)



製造元

チヨダウーテ株式会社

本社事務所 〒510-8570 三重県三重郡川越町高松928番地 TEL(059)363-5555 FAX(059)363-5553
 札幌支店 〒003-0027 北海道札幌市白石区本通14丁目北5番30号 TEL(011)865-7100 FAX(011)865-7105
 東京支店 〒135-0033 東京都江東区深川2丁目2番20号 TEL(03)3641-4111 FAX(03)3641-4360
 中部支店 〒510-8570 三重県三重郡川越町高松928番地 TEL(059)365-5211 FAX(059)364-5219
 大阪支店 〒550-0015 大阪府大阪市西区南堀江2丁目2番6号ケンザイビル TEL(06)6541-7735 FAX(06)6541-8060
 福岡支店 〒811-2308 福岡県糟屋郡粕屋町内橋字中ノ坪741-1 TEL(092)931-7373 FAX(092)931-7371
 市場開発部 〒510-8570 三重県三重郡川越町高松928番地 TEL(059)363-5600 FAX(059)335-0490